

Клінічна та економічна ефективність скрінінгу на метіцилін-резистентний *Staphylococcus aureus* (MRSA)



Карен Рітчі

Старший дослідник медичних послуг

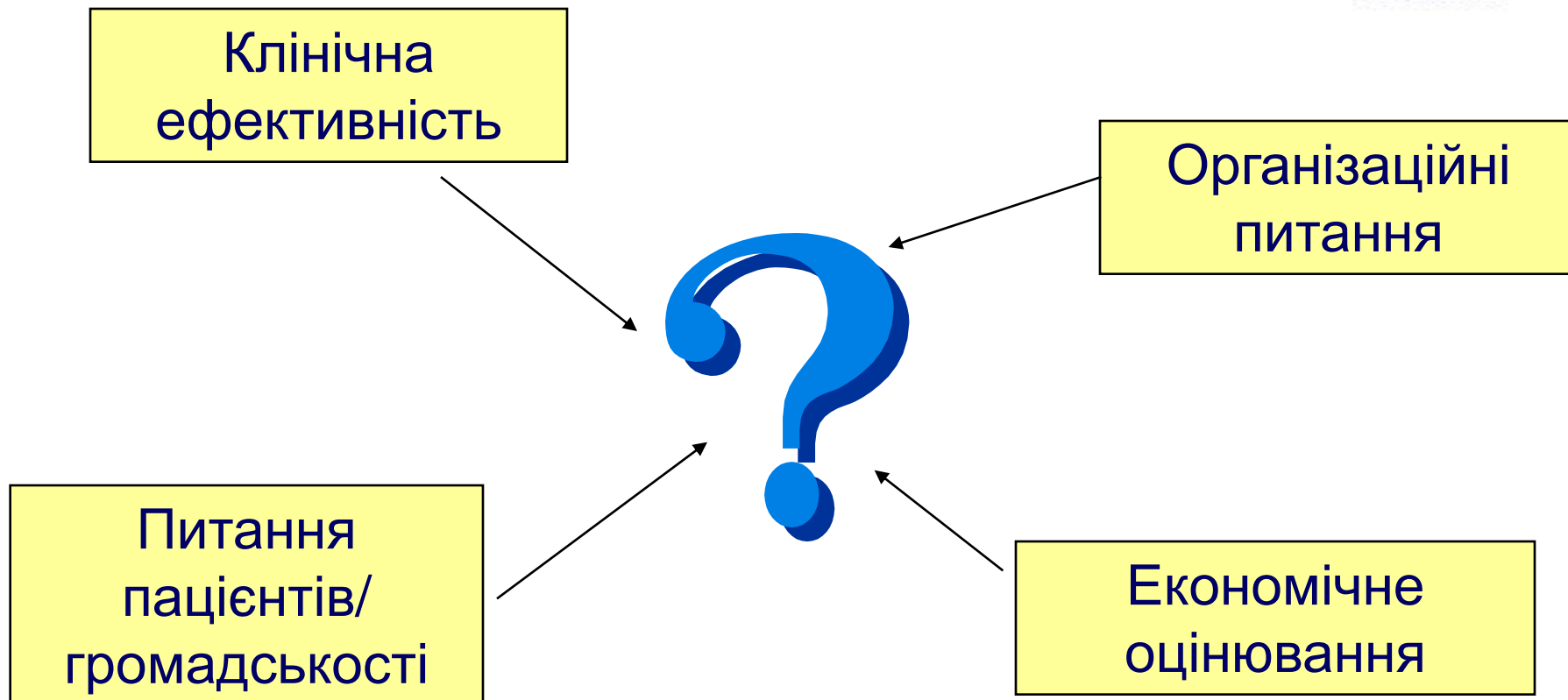
Конференція та виставка ICNA 2007 р.

Питання політики



Яка стратегія скрінінгу на колонізацію MRSA пацієнтів, госпіталізованих до шотландських лікарень, є найбільш клінічно та економічно ефективною?

Оцінка медичних технологій



OMT - методи



- Клінічна ефективність
огляд публікацій
- Економічне оцінювання
економічне моделювання
- Питання, пов'язані з пацієнтами
огляд публікацій, фокус-групи
- Організаційні питання
опитування персоналу лабораторії та ВІТ,
публікації, думки експертів

Прийняття рішень, що базується на доказах



Наукові докази

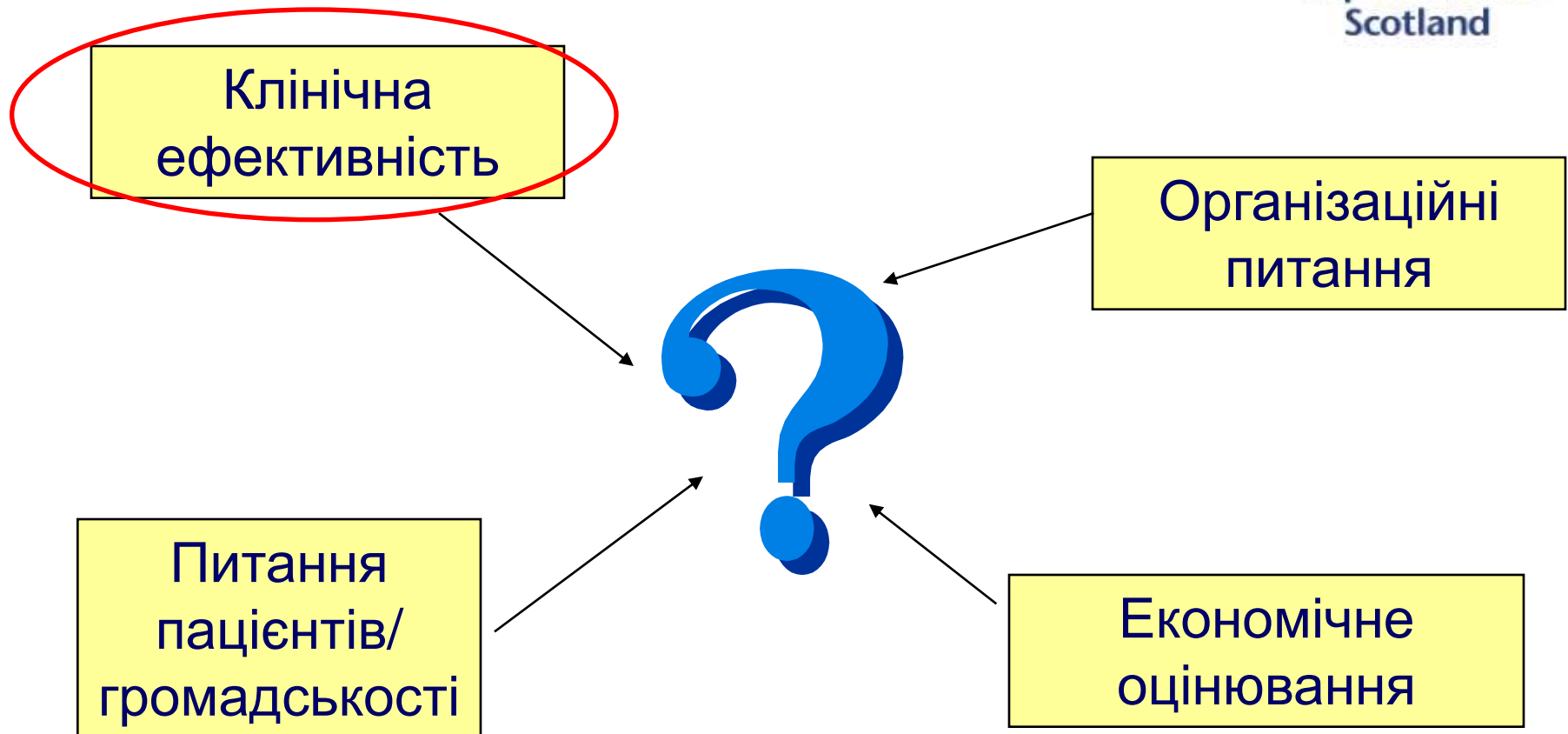
Ціннісні
судження

Рекомендації

Погляди
користувачів
послуг
(пацієнтів)

Досвід
медичних
професіоналів

Оцінка медичних технологій



Питання клінічної ефективності



Наприклад:

- Яке поширення колонізацій MRSA серед пацієнтів, що госпіталізуються до лікарень НСОЗ?
- Які фактори використовуються при оцінювання ризиків колонізацій MRSA та наскільки ефективно таке оцінювання у зменшенні кількості MRSA інфекцій?
- Які методи деколонізації наразі використовуються та наскільки вони ефективні?

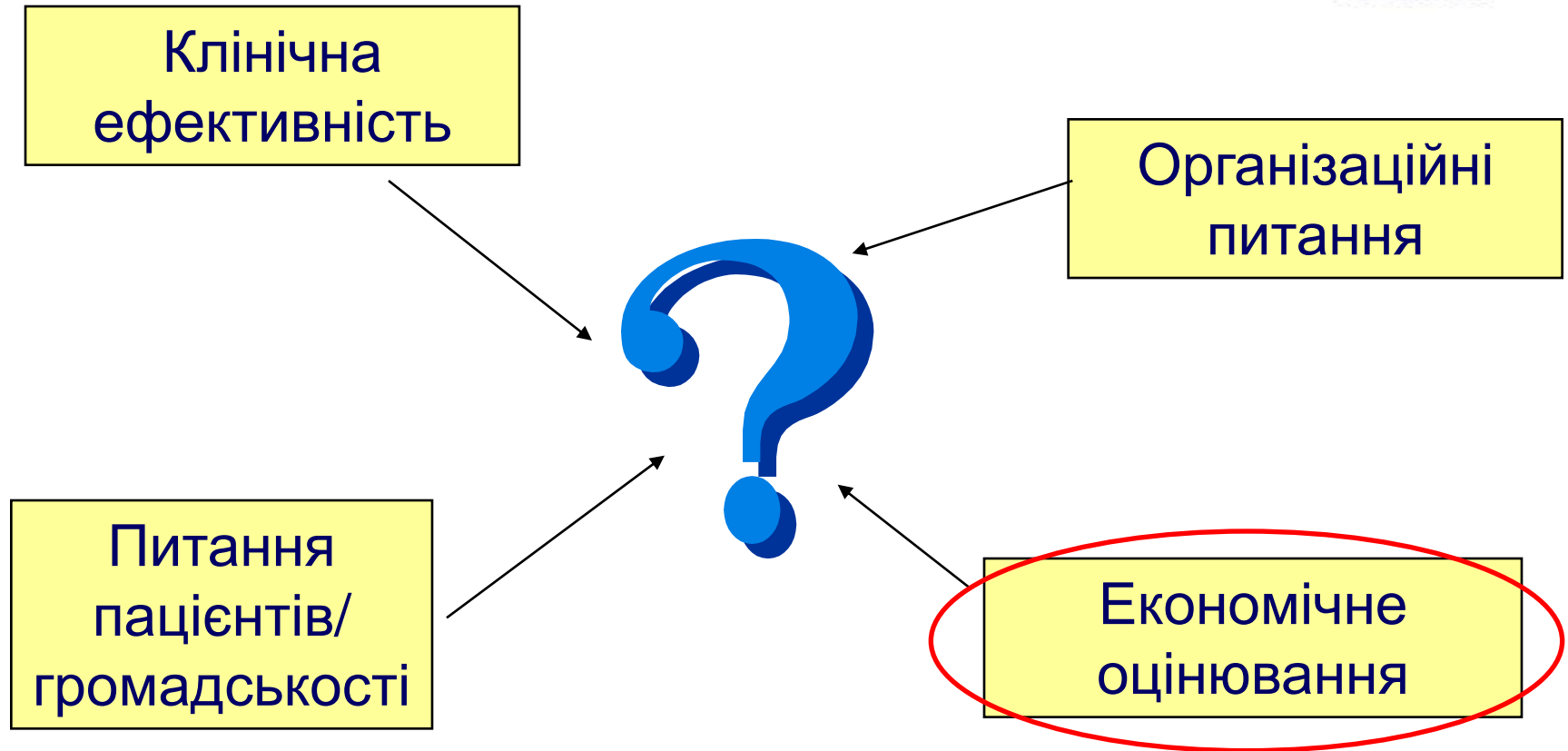
Систематичний перегляд



Модель оцінки

- Поширеність: 7% (з дослідження Г. Рео, Левішам швидкої та невідкладної госпіталізації)
- Оцінка клінічного ризику: чутливість 87.5%, фінальний звіт по випадку (FPR) 64.1% (Люсе *та ін.*, 2003 р.)
- Деколонізація: 53% за час від 24 до 48 годин після лікування (Рор *та ін.*, 2003 р.)

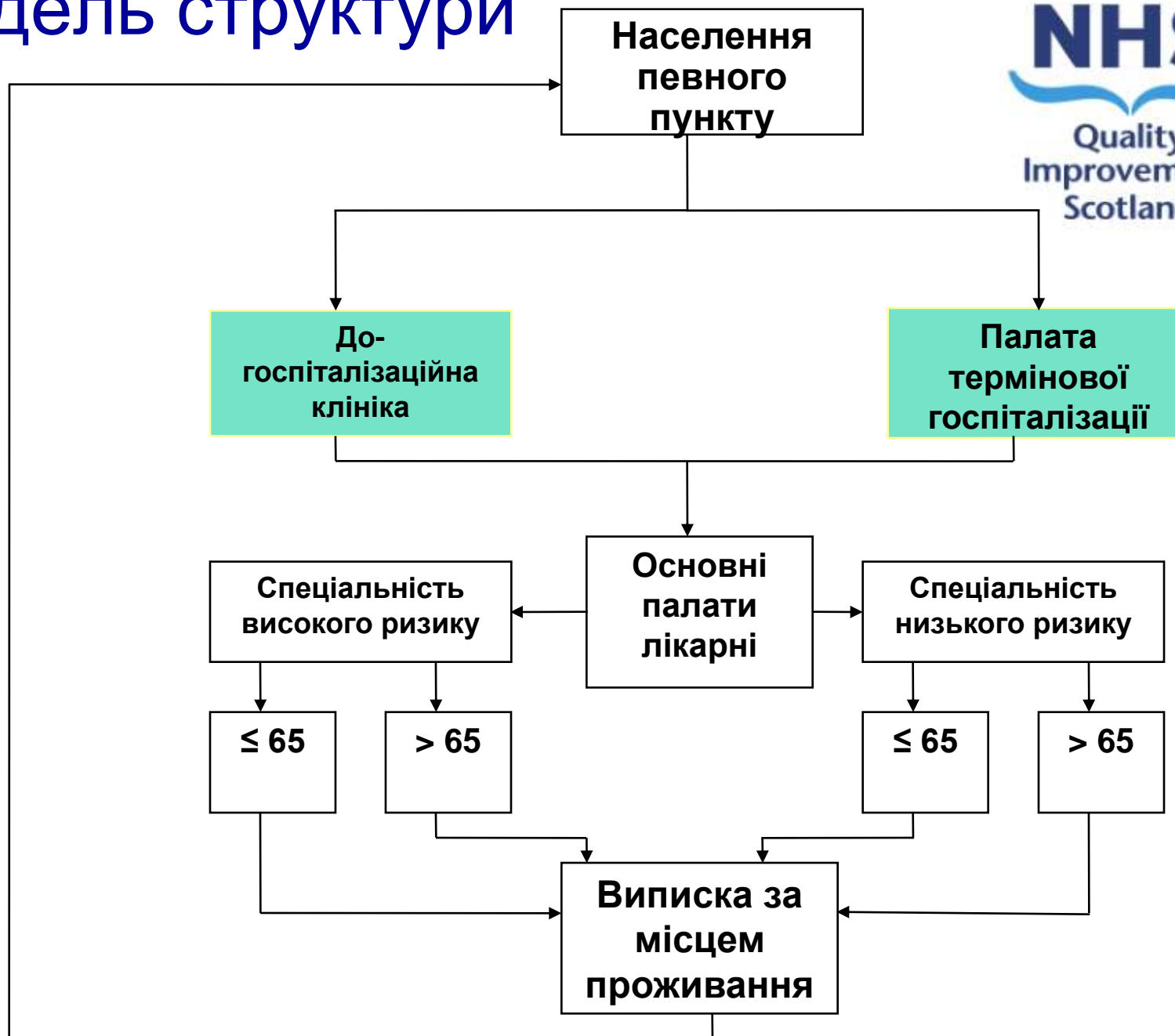
Оцінка медичних технологій



Оцінка стратегій

Стратегії	Оцінка клінічних ризиків - Відділи високого ризику	Оцінка клінічних ризиків - Відділи низького ризику	Лабораторні скрінінг — Відділи високого ризику	Лабораторні скрінінг — Відділи низького ризику
1	Ні	Ні	Ні	Ні
2	Ні	Ні	Так	Так
3	Ні	Ні	Так	Ні
4	Так	Так	Ні	Ні
5	Ні	Так	Так	Ні
6	Так	Так	Так	Так

Модель структури



Припущення



- Трансмісія відбувається тільки всередині палати
- Ізоляція = нульова трансмісія
- Трансмісія відбувається у сталому темпі
- Пацієнтів ізолюють, коли відомі результати тестів
- Надання деколонізаційного лікування
- 7% первинного поширення

Аналізи чутливості

Результати 1 року



Стратегія	Поширення	Витрати	Інфекції
Лаб. тест всіх	0.4%	£1.2 млн.	65
Лаб. тест високого ризику	1.4%	£0.5 млн.	74
Клінічно оцінити низький ризик, скрінгувати високий ризик	0.5%	£1.3 млн.	68

Результати – Ключові повідомлення



- Лабораторний скрінінг всіх пацієнтів за використанням хромогенічного агару є найбільш економічно ефективним методом

В перший рік

- Скрінінг всіх зменшує поширення до $<0.5\%$
- Витрати однієї лікарні - £1.2 млн.
- попереджено 264 інфекцій

Обмеження



- Вузький фокус оцінювання
- Якість вхідних даних
 - Поширення
 - Оцінка клінічних ризиків
 - Деколонізація
- Спрощення управління пацієнтами
- Припущення ефективності ізоляції

Вплив скрінінгу всіх пацієнтів на бюджет



Загальні витрати для третинних (вузькоспеціалізованих) лікарень (6) та загальних лікарень (19) у Шотландії

ЗАГАЛЬНІ ВИТРАТИ (мільйонів £)

- | | |
|---------|------|
| • Рік 1 | 14.3 |
| • Рік 2 | 11.0 |
| • Рік 3 | 10.1 |
| • Рік 4 | 9.8 |
| • Рік 5 | 9.7 |

Рекомендації



Економічне моделювання довело, що систематичний скрінінг госпіталізованих пацієнтів на MRSA зменшує поширення MRSA

Це потрібно перевірити проведенням первинного дослідження у шотландських лікарнях



Рекомендації



Недостатньо доказів стосовно того коли і як часто персонал повинен отримувати скрінінг, тож варто слідувати наявним настановам Великобританії



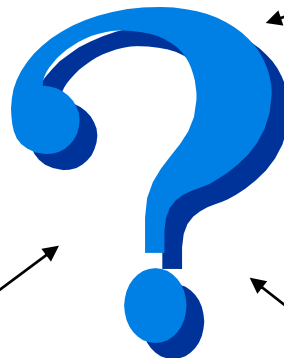
Оцінка медичних технологій

Клінічна
ефективність

Організаційні
питання

Питання
пацієнтів/
громадськості

Економічне
оцінювання



Існуюча література

- Дуже мало досліджень (7)
- Опитування та якісні підходи
- Мала порівнянність між дослідженнями
 - ❖ Інфіковані пацієнти у окремих кімнатах
 - ❖ Розуміння пацієнтами MRSA



Досвід (інфікованих) пацієнтів щодо отримання допомоги у ізоляції

- Психологічний підхід, вивчення емоцій у відповідних контрольних дослідженнях

- ❖ гнів
- ❖ депресія
- ❖ занепокоєння



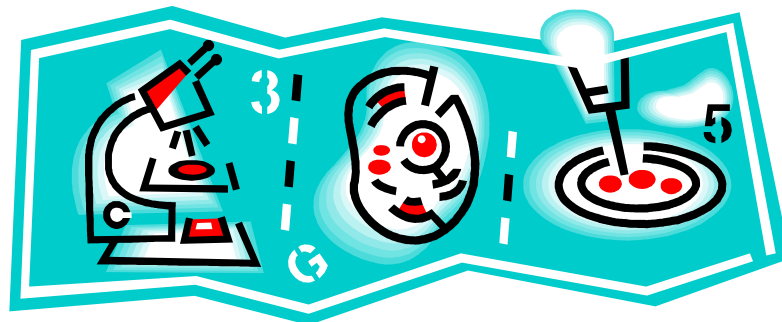
Перебування у окремій кімнаті

- Змішані відгуки
 - Приватність, власні ванна/туалет
 - Персонал скоріш за все не заїде, напис залишається до закінчення надання лікування та послуг
 - Стигма відчуття ‘нечистоти’



Розуміння пацієнтами MRSA

- Знали, що це ‘паразит’, отриманий у лікарні
- Мале розуміння профілактики, лікування, способів передавання, ознак одужання
- Мале розуміння причин ізоляції
- Спонтелічення від різної поведінки персоналу



Фокус-групи

- 2 групи колишніх пацієнтів
- Різні знання про хворобу
- Теоретичне прийняття до-госпіталізаційного скрінінгу *“якщо це не впливає на той факт, що операцію тобі все-таки зроблять”*
- Переляк
- Недостатність знань та наполеглива вимога кращого та повнішого поінформування

Рекомендації

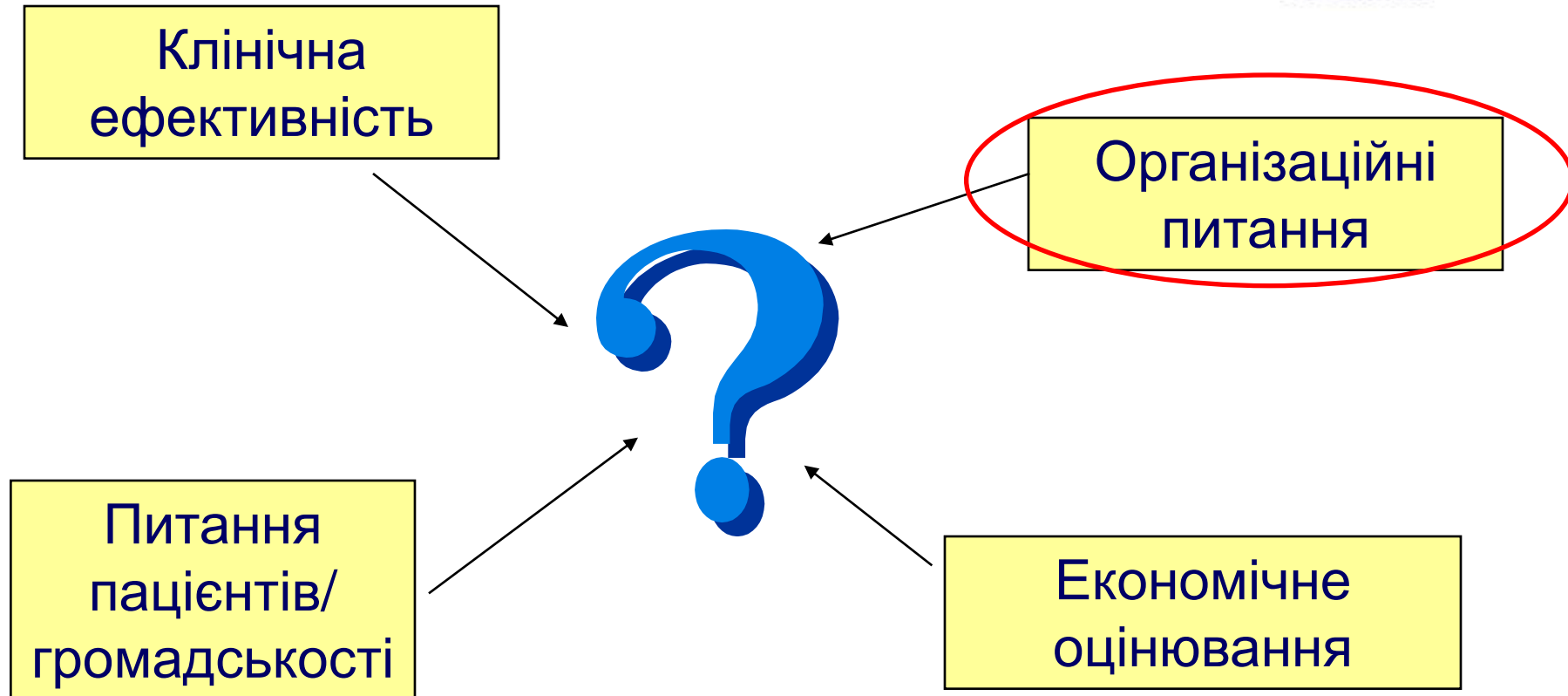


Високоякісна інформація про MRSA для пацієнтів, доглядачів, та відвідувачів лікарні повинна розповсюджуватися серед пацієнтів при госпіталізації

Догляд за пацієнтами у ізоляції не повинен призводити до їхньої зайвої дискримінації або такого відчуття



Оцінка медичних технологій



Організаційні питання

Харпріт С. Колі

Карен МакФерсон

Відділ дослідження та оцінки ефективності медичних послуг,
НСОЗ ВЯШ

Тріон МкКарті

Спеціаліст по реєстрації у ОЗ
НСОЗ відділення у Глазго та Клайді



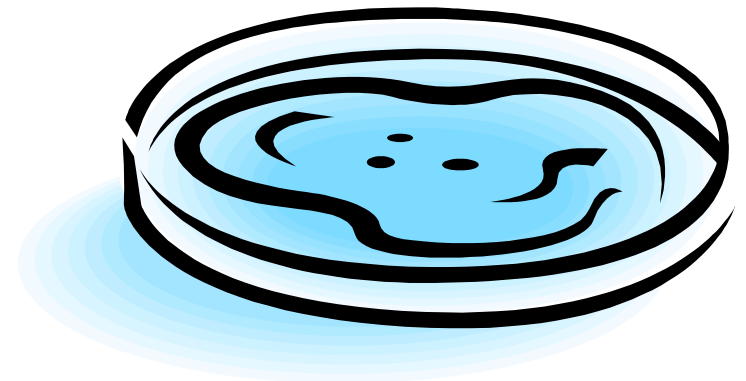
Ключові питання

- Ключові аспекти скрінгової програми
- Юридичні та етичні питання
 - Згода
 - Баланс між шкодою та користю
 - Юридичні наслідки
- Питання будівель та приміщень
 - 3 ізоляційні кімнати на відділ у 25 ліжок
 - Розвиток лабораторного тестування на MRSA



Ключові питання

- Кадрові ресурси та навчання
 - Лабораторні потужності та навчання
 - До-госпіталізаційне оцінювання
 - Інфекційний контроль медсестрою
 - Час навчання спеціаліста
 - Вимоги до команди з контролю інфекції
- Управління інформацією щодо MRSA скрінінгу
- Забезпечення якості та аудит
 - CPA
 - Оцінювання ризиків та технології взяття мазків



Рекомендація



Недостатньо даних по пацієнтам для того, щоб дозволити оцінити ефективність втручань, тож необхідні системи для збору відповідних даних



НАСЛІДКИ

